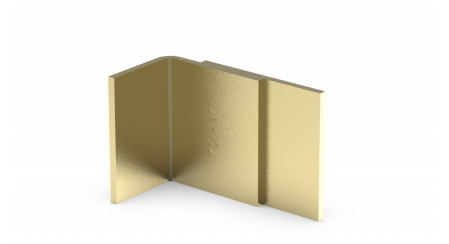


---

## Smältsäkring för röklucka

72 grader



### Produktbeskrivning

Smältsäkring för röklucka. Består av ett smältbläck som är två separata bläck fastlödda omlott. Luckan som är fjäderbelastad säkras med blecket. När värmen stiger smälter lödningen och luckan öppnas.

### Tekniska Specifikationer

