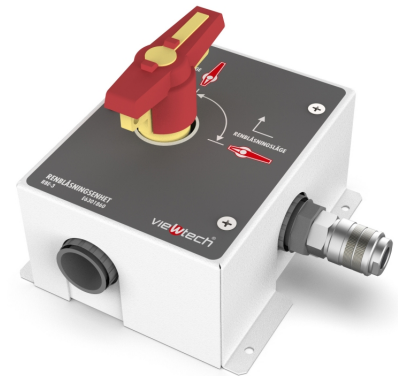


## Renblåsningssenhet

### För manuell renblåsning höger



## Produktbeskrivning

Renblåsning av rörsystem för samplingsanläggningar är en nödvändighet för att säkerställa driften och undvika fellarm och driftavbrott. ATECO presenterar här en lösning för anläggningar där manuell renblåsning kan förväntas ske med intervaller veckovis, månadsvis eller glesare. De viktiga faktorerna vid renblåsning är att ren oljefri luft används och att renblåsningen sker med begränsat tryck så att inte rörsystemen skadas. Rörsystemet bryts efter samplingscentralen och eventuella grovfilter och kompletteras med renblåsningssenheten RBE-3. En återfjädrande backventil monteras i varje rörlut. Komponenterna limmas med ABSLIM efter rengöring med ABS-REN. Efter denna installation kan sedan kompressorn anslutas via den inbyggda snabbkopplingen och renblåsning kan ske.

## Tekniska Specifikationer

|            |                         |
|------------|-------------------------|
| Höjd (mm)  | 170                     |
| Bredd (mm) | 130                     |
| Djup (mm)  | 150                     |
| Egenskaper | Snabbkoppling tryckluft |
| Färg       | Vit RAL 9010            |