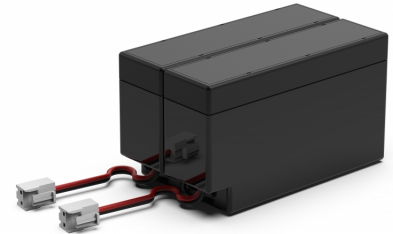


---

**Backupbatteri för BDC-1A**  
**För branddörrstängning BDC-1A****Produktbeskrivning**

De laddningsbara batterierna (2 st) passar direkt i enheten och ansluts enkelt med snabbkontakter på kretskortet i BDC-1A. Valve regulated lead acid, eller Ventilregulerade blybatterier är en batterisort som tillhör blybatteri familjen. Batteriet definieras i att det inte går att fylla på med syra (elektrolyt) ett ventilreglerat batteri använder man sig av backventiler som släpper ut gasbildningar när trycket blir för högt i batteriet. Maxtrycket i batterier ligger runt 1,5 PSI. Eftersom gasbildningarna är minimala i ett VRLA-batteri kallar man det underhållsfritt. Elektrolyten absorberas i mikroporös glasfiberull så att även om det skulle gå håll på batteriet skulle det aldrig rinna ut. Batteritypen: VRLA tillverkas till en avsevärt stor mängd applikationer. Bland annat är standby applikationer med underhållsladdning ett vanligt användningsområde. Detta kan vara maskiner såsom: larmstationer, UPS-system och datorer.

**Tekniska Specifikationer**

Färg

Svart